

けんこういちばん！

吉川小学校保健室

インフルエンザB型が流行しています

市内でインフルエンザB型が流行し、学級閉鎖等の措置を取る小中学校が増えています。スポーツクラブ、習い事等で他校と交流がある場合は、十分注意してください。

吉川小学校では、感染性胃腸炎、インフルエンザB型と診断されたお子さんがいます。体調がいつもと違う時には登校を控え、医療機関を受診してください。



B型(隠れインフル)に注意

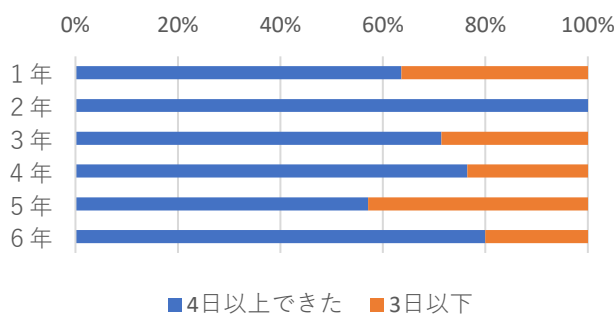
- ・A型に比べると熱の上がり方が緩やかで、微熱が続くことがあります。そのため、迅速検査に反応が出るまでに時間がかかります。1回目の検査は陰性、2回目の検査で陽性となることがあります。
- ・熱が上がったり、下がったりすることがあります。すぐに下がったからと安心せず、上がることがないか家庭で様子を見てください。微熱が続く場合や、再び上がるようなら検査を受けてください。

【わたしのけんこう生活確認週間の結果】

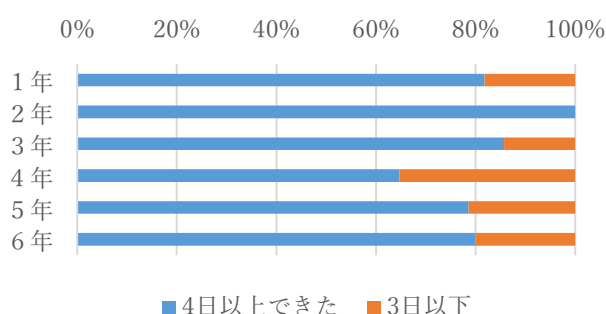
1月の下旬に行った結果です。励ましや見守りでのご協力、ありがとうございました。早ねができるよう、引き続きご協力をお願いします。



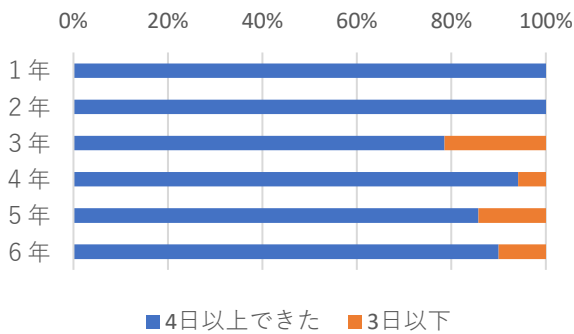
1月 はやね



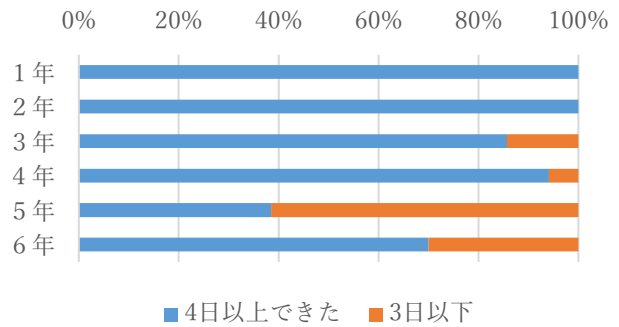
1月 はやおき



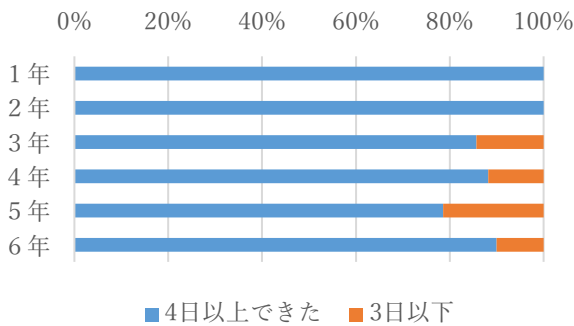
1月予定通り家庭学習できた



1月家庭学習の時間 学年×10分



1月 メディア



メディアを減らすための工夫

- 勉強
- 読書
- 折り紙
- 工作
- お絵描き
- 雪遊び
- 習字
- たいこ
- 楽器
- ぬりえ
- 会話
- シール
- トランプ
- 風船
- ぬいぐるみ
- 除雪
- 料理
- 洗い物
- 風呂掃除
- 食事の準備
- 洗濯たたみ
- 筋トレ
- ダンス
- 体操
- サッカー
- バスケ
- 剣道
- 空手
- テニス
- トランポリン
- フラフープ

【感想】

- 1日だけ家族に起こしてもらったけど、あとは自然に目が覚めてよかったです。 (1年)
- 毎日、学年×10分学習できてうれしかったです。けんこう生活もいっぱいできました。 (2年)
- 早寝早起き、メディアのことがしっかりできたので、よかったなと思いました。 (3年)
- 1日だけ、メディアのルールが守れなかったのが悔しいです。もうすぐ5年生になるので、50分学習できるようにしたいです。 (4年)
- メディアはきちんと守れたのでよかったです。これから早ねを心がけたいです。 (5年)
- 家庭学習が毎日60分以上できてよかったです。中学校に向けて、もっと自学をしていきたいです。 (6年)

【おうちの人から】

- 早ね早起きをするとメディアの時間が減らせたね。これからも続けられるように協力します。
- 自分で起きてくる日が増えてえらいです。8時からテレビを消して、勉強や読書をしたこと続けたいね。
- メディアの時間を減らすために、夕食作りのお手伝いをしてくれて助かりました。期間が終わっても、お手伝いを続けてくれてありがとう。

